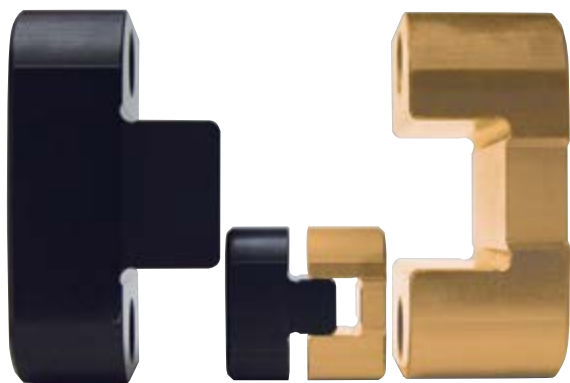


BGT

Верхние фиксаторы Black & Gold



Фиксатор «мама»:

Материал: термообработанная сталь D2. Основа закалена до 57-61 HRC

Обработка поверхности: покрытие из нитрида титана

Фиксатор «папа»:

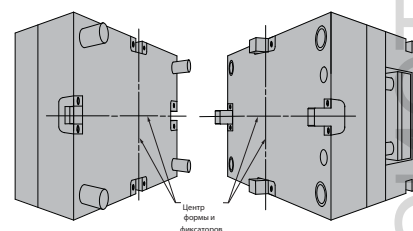
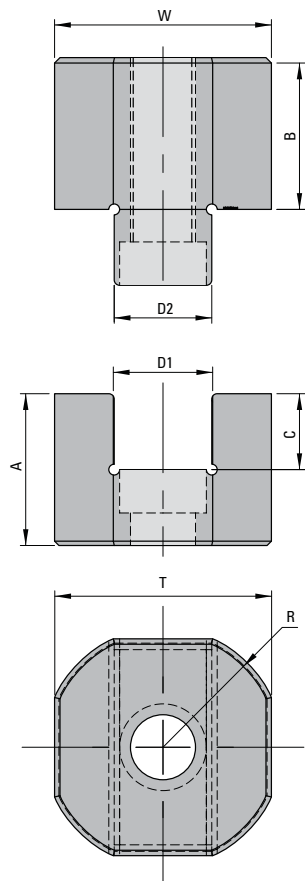
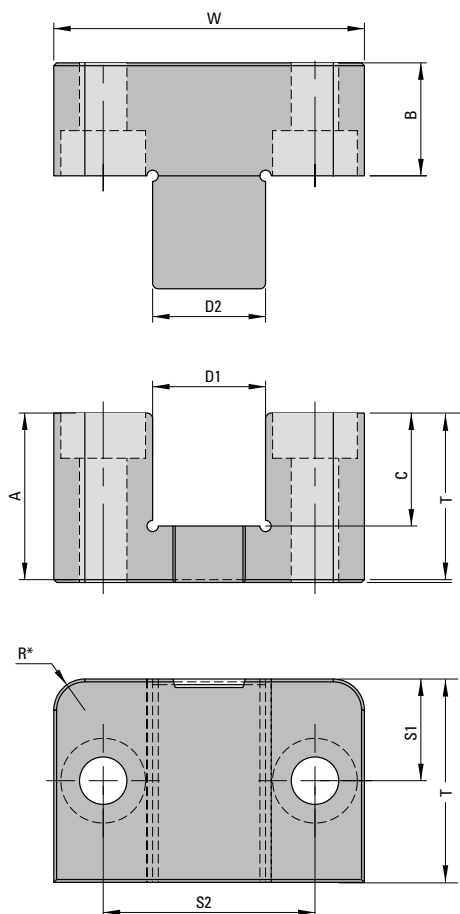
Материал: термообработанная сталь AISI H-13: 40-44 HRC

Обработка поверхности: мелонит (SBN)

Монтаж

Установите по четыре (4) верхних фиксатора на пресс-форму (по одному на сторону)

Установите верхние фиксаторы по центру каждой стороны пресс-формы



* Радиус детали "R" на 1,00 мм больше рекомендуемого радиуса гнезда.

| Номер | T | W | A | B | C | D1 | D2 | R | S1 | S2 | Винт с головкой под торцевой ключ ("мама" - F) | Винт с головкой под торцевой ключ ("папа" - M) |
|----------|----------------|----------------|----------------|----------------|----------------|------------------|------------------|---|------|------|--|--|
| BGT02020 | +0,00 -0,05 | +0,00 -0,01 | +0,00 -0,05 | +0,00 -0,05 | +0,50 +0,20 | +0,005 +0,002 | -0,005 -0,002 | 5 | ±0,2 | ±0,2 | M4x12LG | M4x25LG |
| BGT03526 | 20 | 20 | 14 | 14 | 7 | 9 | 9 | 8 | 13 | 23,0 | M5x30LG | M5x20LG |
| BGT04530 | 26 | 35 | 25 | 15 | 16 | 11 | 11 | 8 | 15 | 30,0 | M6x30LG | M6x18LG |
| BGT05536 | 30 | 45 | 25 | 15 | 16 | 15 | 15 | 8 | 18 | 37,5 | M8x35LG | M8x25LG |
| BGT07536 | 36 | 55 | 30 | 20 | 20 | 20 | 20 | 8 | 18 | 52,0 | M10x40LG | M10x25LG |
| BGT10045 | 36 | 75 | 35 | 20 | 26 | 30 | 30 | 8 | 22,5 | 70,0 | M10x65LG | M10x25LG |
| | 45 | 100 | 60 | 20 | 41 | 40 | 40 | 8 | | | | |

ПРИМЕЧАНИЕ: Для заказа фиксаторов «папа» добавьте суффикс «М» к номеру. Для заказа фиксаторов «мама» добавьте суффикс «F» к номеру.