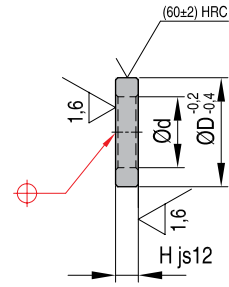


Диски для трубчатых штифтов

Материал: 1.7131

R091

| Номер D x H | H | d | D |
|-------------|---|------|----|
| R091 14x3 | 3 | 6,2 | 14 |
| R091 18x4 | 4 | 8,5 | 18 |
| R091 24x5 | 5 | 10,5 | 24 |
| R091 30x6 | 6 | 13,0 | 30 |
| R091 40x8 | 8 | 17,0 | 40 |

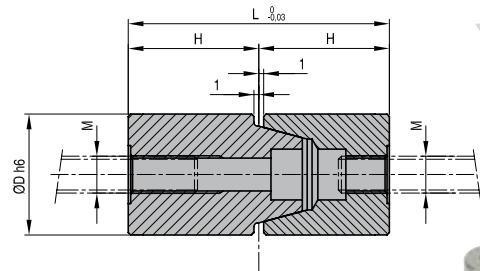


Конические фиксаторы - комплект

Материал: 1.7131 - 60 ±2 HRC

FW40 N

| Номер d1 A - B | D | H | L | M |
|----------------|----|----|----|-----|
| FW40 N 12x17 | 12 | 17 | 34 | M4 |
| FW40 N 14x17 | 14 | 17 | 34 | M5 |
| FW40 N 16x17 | 16 | 17 | 34 | M5 |
| FW40 N 20x27 | 20 | 27 | 54 | M8 |
| FW40 N 25x27 | 25 | 27 | 54 | M8 |
| FW40 N 26x27 | 26 | 27 | 54 | M8 |
| FW40 N 30x36 | 30 | 36 | 72 | M10 |
| FW40 N 32x36 | 32 | 36 | 72 | M10 |
| FW40 N 42x46 | 42 | 46 | 92 | M10 |

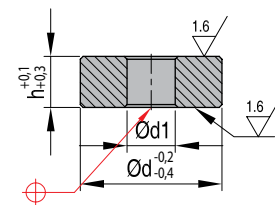


Конические фиксаторы - регулирующий диск

Материал: 1.7131 - 59 HRC

FW41

| Номер d1 A - B | d1 | h |
|----------------|------|----|
| FW41 12 | 5,5 | 5 |
| FW41 14 | 5,5 | 5 |
| FW41 16 | 5,5 | 5 |
| FW41 20 | 8,5 | 8 |
| FW41 25 | 8,5 | 8 |
| FW41 26 | 8,5 | 8 |
| FW41 30 | 11,0 | 10 |
| FW41 32 | 11,0 | 10 |
| FW41 42 | 11,0 | 10 |



Конические фиксаторы - регулирующий диск

Материал: 1.7131 - 59 HRC

FW42

| Номер d1 A - B | d1 | d2 | h | k |
|----------------|------|------|----|-----|
| FW42 12 | 5,5 | 16 | 5 | 3,2 |
| FW42 14 | 5,5 | 16 | 5 | 3,2 |
| FW42 16 | 5,5 | 25,5 | 9 | 6,3 |
| FW42 20 | 8,5 | 25,5 | 9 | 6,3 |
| FW42 25 | 8,5 | 31,5 | 9 | 6,3 |
| FW42 26 | 8,5 | 31,5 | 9 | 6,3 |
| FW42 30 | 11,0 | 35,5 | 10 | 6,3 |
| FW42 32 | 11,0 | 35,5 | 10 | 6,3 |
| FW42 42 | 11,0 | 47,5 | 10 | 6,3 |

