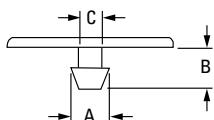
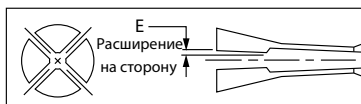
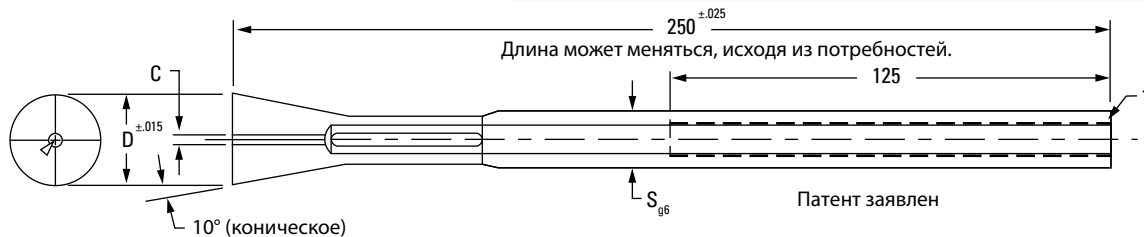


## EXCAV

Система Ex-Cav™

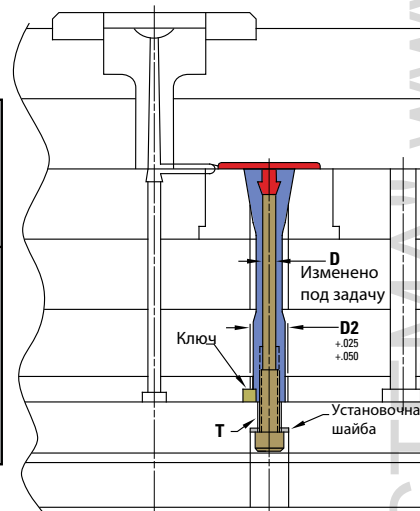
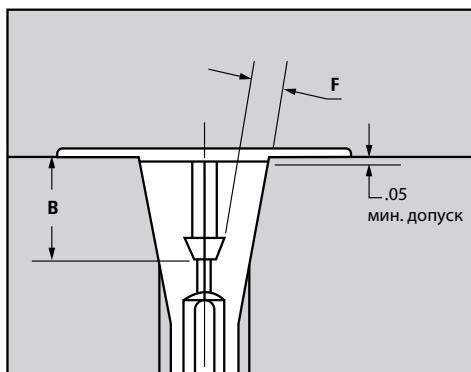
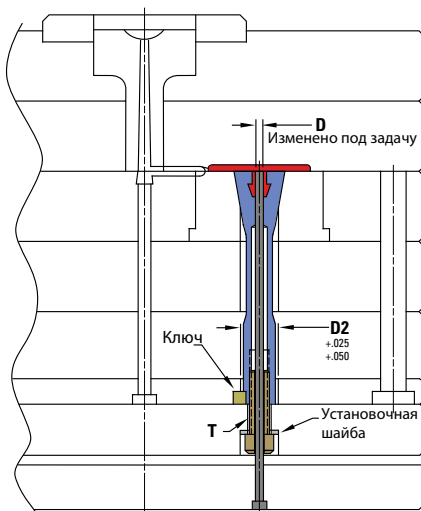


Номер	D Диаметр Ex-Cav	A Макс. диаметр детали 10°/сторона	B Макс. длина формования	C Мин. внутренний диаметр детали	E Расширение на сторону	F Мин. толщина стенки	S Диаметр корпуса	T Резьба	X Мин. ход вытачивания (след. стр.)
EXCAV20	20	14	13	2,5	1,6	3	14	M8	15
EXCAV26	26	18	20	3,5	2,5	4	16	M10	15
EXCAV38	38	30	27	4,0	3,0	4	27	M18	20
EXCAV50	50	40	39	5,5	3,5	5	34	M24	20

Все размеры и допуски указаны в мм. Монтажные комплекты продаются отдельно (см. ниже).  
Размеры расширяемой полости, которые не приведены в таблице, предлагаются под заказ.

## EXC ... ВН/ВР

Монтажные комплекты



### Монтажный комплект пустотелых болтов включает:

- Ключ (7 толщ. × 8 × 40)
- Пустотелый болт
- Стандартный толкатель DIN Н-13 (~1.2344) (длина 400 мм)
- Установочная шайба

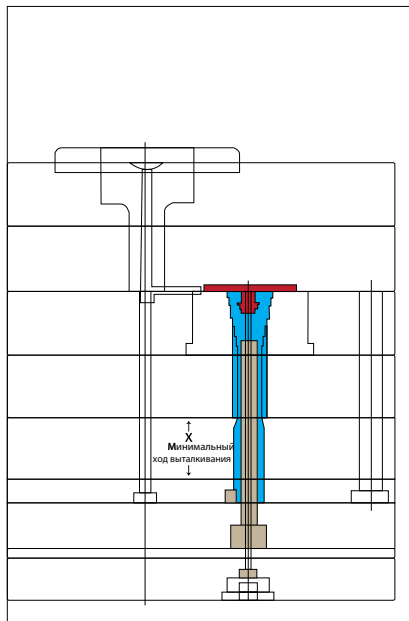
### Монтажный комплект колонковых болтов включает:

- Ключ (7 толщ. × 8 × 40)
- Резьбовой болт/колонка (Н-13 (~1.2344), 40-44 HRC, длина 280 мм)
- Установочная шайба

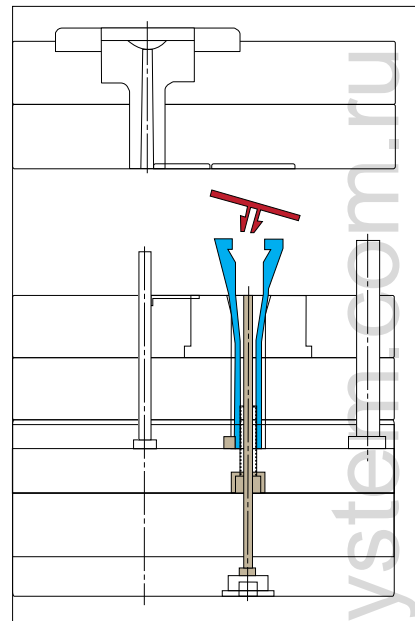
Номер	D Номиналь- ный диаметр колонки	T Размер болта	S Размер уст. шайбы (ID × OD × толщина)	D2	Номер комплекта пустотелых болтов
EXCAV20	3,5	M8-1,25 × 40	8 × 22 × 4	14	EXC20ВН
EXCAV26	4,0	M10-1,5 × 40	10 × 23 × 4	16	EXC26ВН
EXCAV38	10,0	M18-2,5 × 50	19 × 33 × 6	27	EXC38ВН
EXCAV50	14,0	M24-3 × 55	25 × 42 × 6	34	EXC50ВН

Номер	D Номиналь- ный диаметр колонки	T Размер болта	S Размер уст. шайбы (ID × OD × толщина)	D2	Номер комплекта пустотелых болтов
EXCAV20	6,0	M8-1,25	8 × 22 × 4	14	EXC20ВР
EXCAV26	7,7	M10-1,5	10 × 23 × 4	16	EXC26ВР
EXCAV38	14,5	M18-2,5	19 × 33 × 6	27	EXC38ВР
EXCAV50	19,8	M24-3	25 × 42 × 6	34	EXC50ВР

Расширяемые полости упрощают конструкцию оснастки для более эффективного формования поднутрений, например, резьб, углублений и выступов на таких деталях, как уплотнительные кольца для крышек, сантехнические аксессуары, промышленные фланцы и клапаны, электрооборудование и т. п. Запатентованная конструкция расширяемой полости исключает необходимость конструирования, обслуживания и обработки направляющих, и благодаря этому стало возможным уменьшить размер формы или повысить число гнезд в ней.



Форма закрыта

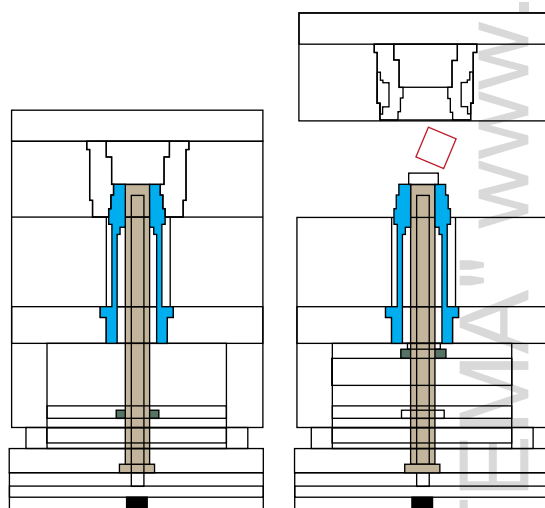


Форма открыта

Предлагаются четыре стандартных размера для большинства областей применения.

Расширяемая полость расширяется конусно, 10° на сторону. Изготавливается из инструментальной стали A-2 (~1.2363) (54-57 HRC), что обеспечивает надлежащее расширение. Для оптимальной производительности расширяемая полость должна перемещаться напротив закаленной вставки. Расширяемые полости могут работать без смазки. Однако полезно обработать расширяемую полость смазкой, чтобы противостоять износу или коррозии.

Расширяемые полости можно заказать с формовочной детализацией, чтобы получить «готовый к формованию» компонент.



### Экономия, повышающая ценность:

- Упрощенная конструкция формы.
- Нет необходимости использовать стандартные направляющие; позволяет изготавливать детали, которые раньше считались непригодными для литья.
- Использует существующую систему выталкивания для инициации; форма или выталкиватель подают расширяемую полость вперед для высвобождения сформованного поднутрения.
- Снижение затрат на техническое обслуживание.
- Увеличение количества гнезд в форме.
- Компактность; больше гнезд в форме и/или опорная плита меньшего размера.
- Улучшенная балансировка формы и гибкость конструкции.
- Легко вмещает многогнездные пресс-формы.
- Сокращение времени цикла за счет постановки плит в ходе открытия формы.
- Возможен заказ с необходимой детализацией формы, что исключает риск ошибок при обработке или повреждения устройства, экономит время и средства.
- Деталь обрабатывается как единое целое, исключая риск ошибки или несоответствия, что может происходить с сопрягаемыми направляющими

Изготавливается из сертифицированной легированной стали A-2 (~1.2363) на основе собственных технологий обработки для обеспечения длительного срока службы и надежности в процессе эксплуатации.

### Часто задаваемые вопросы

- В. Из каких материалов изготавливается расширяемая полость, и каковы ожидаемые значения твердости и износостойкости?
- О. Материалом по умолчанию является легированная сталь A-2 (~1.2363). Ее твердость составляет 54-57 HRC. Отличная износостойкость.
- В. Рекомендуется ли использование каких-либо средств для обработки поверхности?
- О. Все зависит от конкретного применения. Технические специалисты DME рассмотрят конкретный пример, если это необходимо.
- В. Существуют ли ограничения по температуре?
- О. Максимальная температура 260 °C.
- В. Каков ожидаемый срок службы расширяемой полости и какое требуется обслуживание?
- О. Заказчики уже испытали их на миллионах циклов. Важнейшим фактором является не столько гибкость и усталость металла, сколько содержание инструмента в чистоте на протяжении всего срока службы формы.