



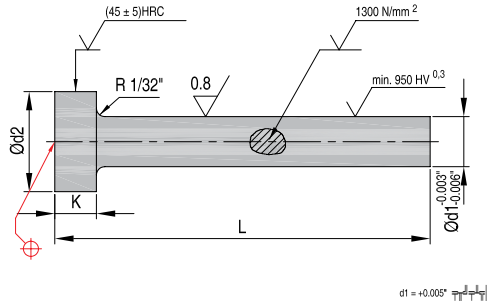
MILACRON®

Дюймовые толкатели



Информация

d1 = Диаметр стержня
d2 = Диаметр головки
K = Толщина головки
L = Длина
Материал: Н 13
Макс. темп.: 500-550 °С
Шероховатость: Ra



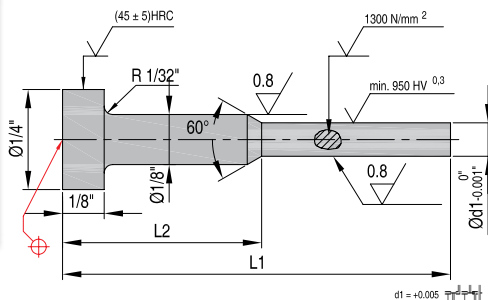
Код для заказа	Тип	d1 +0.0003" -0.0006"	d2 +0.000" -0.001"	K +0.000" -0.004"	L ^{+0.375"} -0.000"									
					6"	10"	10" OS	14"	14" OS	18"	18" OS	25"	36"	
EX3M* L	A-EX	3/64"	1/4"	1/8"										
EX5M* L		1/16"	1/4"	1/8"										
EX6M* L		5/64"	1/4"	1/8"										
EX7M* L		3/32"	1/4"	1/8"										
EX8M* L		7/64"	1/4"	1/8"										
EX9M L		1/8"	1/4"	1/8"										
EX10M L		9/64"	1/4"	1/8"										
EX11M L		5/32"	9/32"	5/32"										
EX12M L		11/64"	11/32"	3/16"										
EX13M L		3/16"	3/8"	3/16"										
EX14M L		13/64"	3/8"	3/16"										
EX15M L		7/32"	13/32"	3/16"										
EX16M L		15/64"	13/32"	3/16"										
EX17M L		1/4"	7/16"	3/16"										
EX18M L		17/64"	7/16"	1/4"										
EX19M L		9/32"	7/16"	1/4"										
EX20M L		19/64"	1/2"	1/4"										
EX21M L		5/16"	1/2"	1/4"										
EX22M L		21/64"	9/16"	1/4"										
EX23M L		11/32"	9/16"	1/4"										
EX24M L		23/64"	5/8"	1/4"										
EX25M L		3/8"	5/8"	1/4"										
EX27M L		13/32"	11/16"	1/4"										
EX29M L		7/16"	11/16"	1/4"										
EX31M L		15/32"	3/4"	1/4"										
EX33M L		1/2"	3/4"	1/4"										
EX35M L		9/16"	13/16"	1/4"										
EX37M L		5/8"	7/8"	1/4"										
EX39M L		11/16"	15/16"	1/4"										
EX41M L		3/4"	1"	1/4"										
EX45M L	7/8"	1 1/8"	1/4"											
EX47M L	1"	1 1/4"	1/4"											

*Дополнительные артикулы для заказа (только online)
 EX3M6NS (без утолщения)
 EX5M6NS (без утолщения)
 EX6M6NS (без утолщения)
 EX7M6NS (без утолщения)
 EX8M6NS (без утолщения)_{PT}

CAD reference point

Информация

d1 = Диаметр стержня
L1 = Длина
L2 = Длина утолщения + толщина головки
Материал: Н 13
Макс. темп.: 500-550 °С
Шероховатость: Ra



Код для заказа	Тип	d1 +0.000" -0.001"	L 1 +0.375" -0.000"					
			6"	6" OS	10"	10" OS	14"	
			L 2 +0.000" -0.010"					
			1/2"	1/2"	1/2"	1/2"	1/2"	
EX2M* L1 L2	C-EX	1/32"						
EX3M* L1 L2		3/64"						
EX5M* L1 L2		1/16"						
EX6M* L1 L2		5/64"						
EX7M* L1 L2		3/32"						
EX8M* L1 L2		7/64"						

Код для заказа	Тип	d1 +0.000" -0.001"	L 1 +0.375" -0.000"					
			6"	6" OS	10"	10" OS	14"	
			L 2 +0.000" -0.010"					
			2"	2"	2"	2"	2"	
EX2M* L1 L2	C-EX	1/32"						
EX3M* L1 L2		3/64"						
EX5M* L1 L2		1/16"						
EX6M* L1 L2		5/64"						
EX7M* L1 L2		3/32"						
EX8M* L1 L2		7/64"						

* Дополнительные артикулы для заказа (только online)

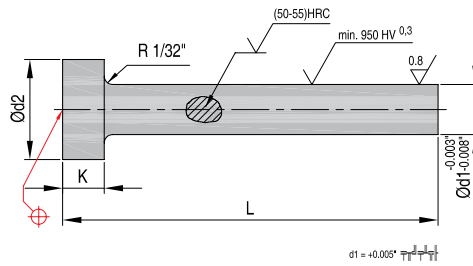
- EX3M612SH (= EX3-1/2"/утолщение/M6)
- EX3M6 (= EX3-2"/утолщение/M6)
- EX3M1012SH (= EX3-1/2"/утолщение/M10)
- EX3M1012SHOS (= EX3-1/2"/утолщение/M10OS)
- EX3M102SH (= EX3-2"/утолщение/M10)
- EX3M10OS (= EX3-2"/утолщение/M10OS)
- EX3M14 (= EX3-2"/утолщение/M14)

CAD reference point



Информация

d1 = Диаметр стержня
d2 = Диаметр головки
K = Толщина головки
L = Длина
Стандарт: DIN1530/ISO8694
Материал: H 13
Макс. темп.: 500-550 °C
Шероховатость: Ra
Твердость сердечника: 50-55 HRC
Обработка поверхности: 65-74 HRC

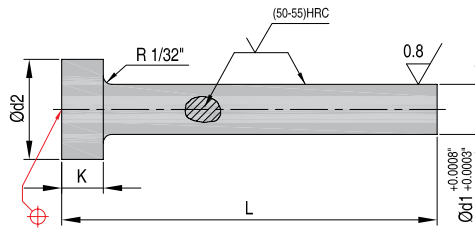


Код для заказа	Тип	d1	d2	K	αbb	L ^{+0,375"} _{-0,000"}							
						06"	06" OS	10"	10" OS	14"	14" OS	18"	
ТНХ03 L *	ТНХ	3/64"	1/4"	1/8	+0,000								
ТНХ05 L *		1/16"	1/4"	1/8									
ТНХ06 L *		5/64"	1/4"	1/8		-0,001							
ТНХ07 L *		3/32"	1/4"	1/8									
ТНХ08 L *		7/64"	1/4"	1/8									
ТНХ09 L		1/8"	1/4"	1/8									
ТНХ10 L		9/64"	1/4"	1/8									
ТНХ11 L		5/32"	9/32"	5/32									
ТНХ12 L		11/64"	11/32"	3/16									
ТНХ13 L		3/16"	3/8"	3/16									
ТНХ14 L		13/64"	3/8"	3/16									
ТНХ15 L		7/32"	13/32"	3/16									
ТНХ16 L		15/64"	13/32"	3/16									
ТНХ17 L		1/4"	7/16"	3/16									
ТНХ18 L		17/64"	7/16"	1/4									
ТНХ19 L		9/32"	7/16"	1/4									
ТНХ20 L		19/64"	1/2"	1/4	-0,0003								
ТНХ21 L		5/16"	1/2"	1/4	-0,0006								
ТНХ22 L		21/64"	9/16"	1/4									
ТНХ23 L		11/32"	9/16"	1/4									
ТНХ24 L		23/64"	5/8"	1/4									
ТНХ25 L		3/8"	5/8"	1/4									
ТНХ26 L		25/64"	5/8"	1/4									
ТНХ27 L		13/32"	11/16"	1/4									
ТНХ28 L		27/64"	11/16"	1/4									
ТНХ29 L		7/16"	11/16"	1/4									
ТНХ30 L		29/64"	11/16"	1/4									
ТНХ31 L		15/32"	3/4"	1/4									
ТНХ32 L		31/64"	3/4"	1/4									
ТНХ33 L		1/2"	3/4"	1/4									
ТНХ34 L		17/32"	3/4"	1/4									
ТНХ35 L		9/16"	13/16"	1/4									
ТНХ37 L		5/8"	7/8"	1/4	-0,003								
ТНХ39 L		11/16"	15/16"	1/4	-0,008								
ТНХ41 L		3/4"	1	1/4									
ТНХ45 L		7/8"	1-1/8"	1/4									
ТНХ47 L		1"	1-1/4"	1/4									

- Высокопрочные закаленные толкатели ТНХ идеально подходят для литья металлов и других высокотемпературных решений
 - Сердечник закален до 50-55 HRC для повышенного сопротивления изгибу, ломкости и трещинообразованию
 - Наружная поверхность имеет высокую стойкость к задиру при 65-74 HRC
 - Высококачественно обработанные головки облегчают монтаж и подгонку
 - Бесцентровое шлифование и полировка наружных поверхностей
 - Финишная доводка снижает износ и увеличивает срок службы
- * Добавьте NS (без утолщения)

Информация

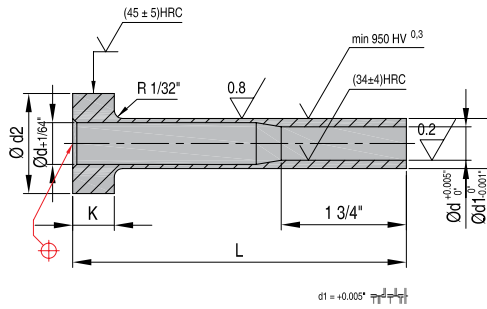
d1 = Диаметр стержня
d2 = Диаметр головки
K = Толщина головки
L = Длина
Материал: H 13
Макс. темп.: 500-550 °C
Шероховатость: Ra



Код для заказа	Тип	d1 -0.0001" -0.0000"	d2 +0.0000" -0.010"	K +0.000" -0.002"	L ^{+0.375"} -0.000"			
					3"	6"	10"	14"
CX7M L	CX	3/32"	1/4"	1/8"				
CX8M L		7/64"	1/4"	1/8"				
CX9M L		1/8"	1/4"	1/8"				
CX10M L		9/64"	1/4"	1/8"				
CX11M L		5/32"	9/32"	5/32"				
CX12M L		11/64"	11/32"	3/16"				
CX13M L		3/16"	3/8"	3/16"				
CX14M L		13/64"	3/8"	3/16"				
CX15M L		7/32"	16/32"	3/16"				
CX17M L		1/4"	7/16"	3/16"				
CX19M L		9/32"	7/16"	1/4"				
CX21M L		5/16"	1/2"	1/4"				
CX23M L		11/32"	9/16"	1/4"				
CX25M L		3/8"	5/8"	1/4"				
CX27M L		13/32"	11/16"	1/4"				
CX29M L		7/16"	11/16"	1/4"				
CX31M L		15/32"	3/4"	1/4"				
CX33M L		1/2"	3/4"	1/4"				
CX35M L		9/16"	13/16"	1/4"				
CX37M L		5/8"	7/8"	1/4"				
CX41M L	3/4"	1"	1/4"					

Информация

d = Диаметр внутренний
d1 = Диаметр внешний
d2 = Диаметр головки
K = Толщина головки
L = Длина
Материал: H 13
Макс. темп.: 500-550 °C
Шероховатость: Ra



Артикул	Тип	d +0,0005" -0,0000"	d1 +0,0005" -0,0000"	d2 +0,000" -0,010"	K +0,000" -0,002"	L ^{+0,375"} _{-0,000"}										
						3"	4"	5"	6"	7"	8"	9"	10"	11"	12"	
S13M L	S	3/32"	3/16"	3/8"	3/16"											
S15M L		1/8"	7/32"	12/32"	3/16"											
S17M L		5/32"	1/4"	7/16"	3/16"											
S21M L		3/16"	5/16"	1/2"	1/4"											
S23M L		7/32"	11/32"	9/16"	1/4"											
S25M L		1/4"	3/8"	5/8"	1/4"											
S29M L		5/16"	7/16"	11/16"	1/4"											
S33M L		3/8"	1/2"	3/4"	1/4"											
S37M L		7/16"	5/8"	7/8"	1/4"											
S39M L		1/2"	11/16"	15/16"	1/4"											
S41M L		9/16"	3/4"	1"	1/4"											
S45M L		5/8"	7/8"	1 1/8"	1/4"											
S47M L		3/4"	1"	1 1/4"	1/4"											