

CounterView®

Надежный монитор работы
Вашей формы

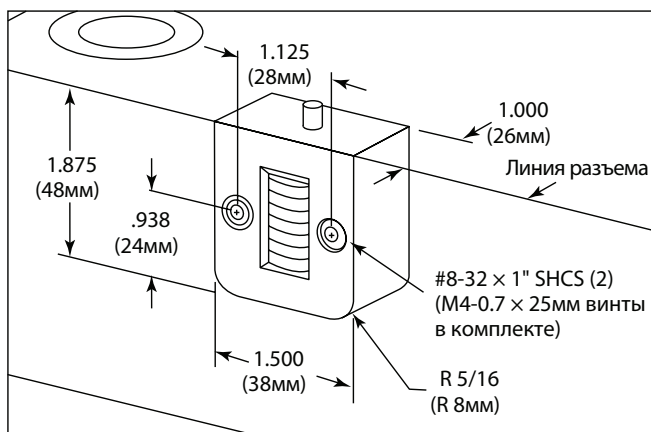


Счетчик точно отслеживает работу формы, формируя данные о производительности и планирования сервиса. Максимальная рабочая температура 121°C. Устройство имеет необнуляемый механический счетчик с 7 цифрами с отчетом числа количество смыканий формы. Простой в монтаже, в том числе и под наклоном, он пригоден для большинства вариантов крепления. Механизм датчика срабатывает каждый раз, когда форма закрылась. Цикл смыкания формы вызывает прибавление 1 единицы дисплея, либо убавления 1 единицы подсчета, в зависимости от того, как счетчик был настроен.



Преимущества

- Безупречное отображение циклов смыкания формы
- Настраиваемый режим работы счетчика
- Создает максимальное удобство для планирования сервисных работ или ремонта
- Прочный корпус из стеклонаполненного полиамида



Монтаж в плиту

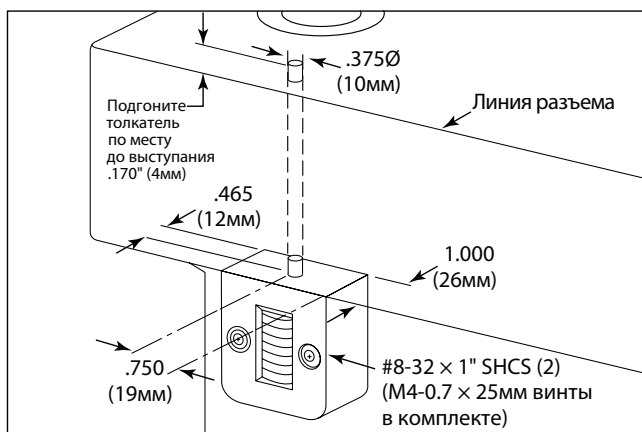
Такой монтаж безопасен и делает прибор видимым

CVPL100D

дюймовый стандарт

CVPL200D

метрический стандарт



Внешний монтаж

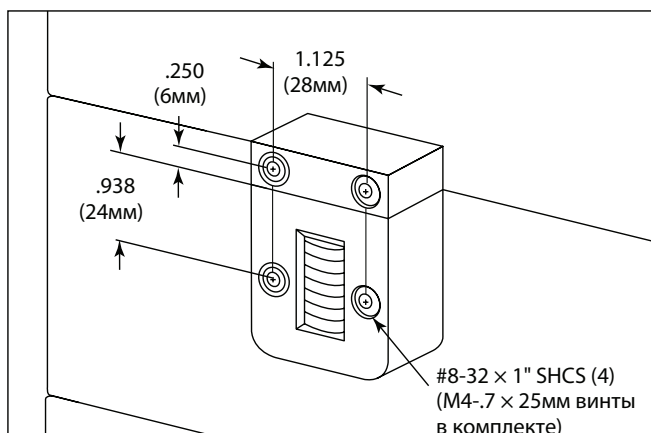
Привод толкателем в сочетании с внешним монтажом

CVIN100D

дюймовый стандарт

CVIN200D

метрический стандарт



Внешний монтаж

Простой монтаж, не требует обработки или специальной фрезеровки плит

CVEX100D

дюймовый стандарт

CVEX200D

метрический стандарт

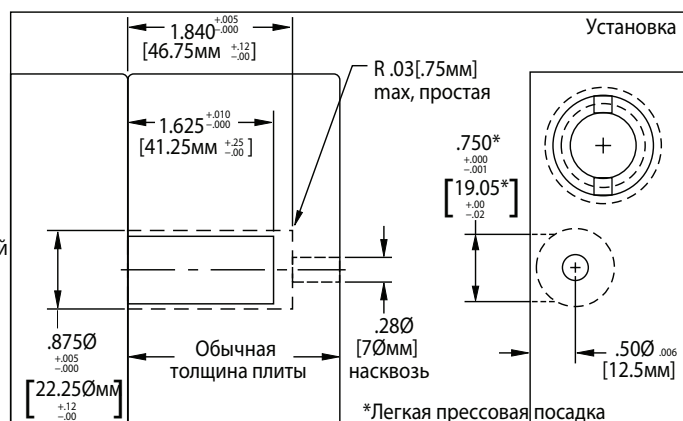
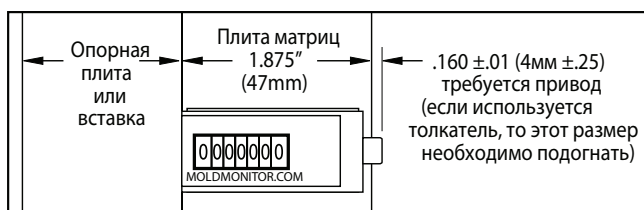
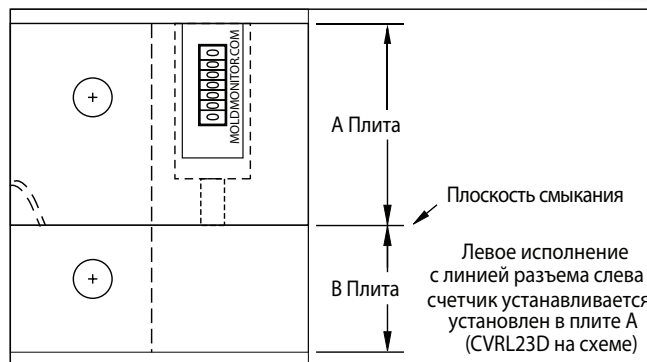
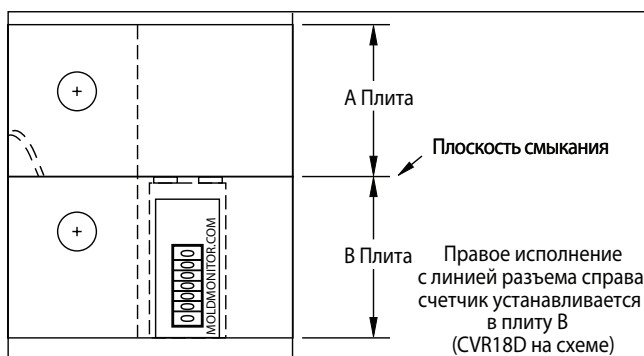
Каждый счетчик имеет уникальный серийный номер. После регистрации его номера и последующего внесения сведений в базу, можно удаленно получать информацию о работе формы через сеть интернет (сайт moldmonitor.com)

Счетчик циклов CounterView®

Счетчик циклов, серии R

CounterView

Счетчик безупречно отслеживает работу формы, накапливая число циклов смыкания, которое необходимо для обработки данных производительности и организации сервиса. Максимальная рабочая температура 121°C. Счетчик имеет необнуляемый механический индикатор с 7 знаками и корпус из стеклонаполненного полиамида, сконструированный для надежной службы.



Счетчики R-серии могут быть установлены в плиты А или В с минимальной толщиной 47 мм. Для более толстых плит используйте приводной толкатель (который входит в комплект). Подгоните его длину для гарантии нормального привода механизма счетчика.

Правое и левое исполнение



Правое и левое исполнение



Артикул	Нормальная толщина плиты	Артикул	Нормальная толщина плиты
CVRL56D	56	CVR56D	56
CVRL66D	66	CVR66D	66
CVRL76D	76	CVR76D	76
CVRL96D	96	CVR96D	96

Дюймовые размеры - под заказ

Дюймовые размеры - под заказ

Каждый счетчик R-серии поставляется с толкателем.

Толкатель с резьбовой частью должен быть установлен пользователем самостоятельно.

Сменные толкатели

Артикул	Длина
RCV56	8.38 мм
RCV66	18.39 мм
RCV76	28.37 мм
RCV96	48.38 мм

Дюймовые размеры - под заказ