



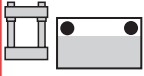
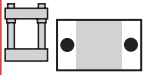
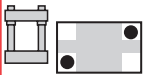
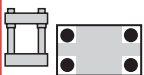
- Die sets without stripper plate
- Oprawy tłoczników bez płyty prowadzącej
- Strižné nástroje bez stírací desky
- Блок-пакеты штампа без съемника



Index/Indeks/Obsah/Указатель

- Die sets without stripper plate
- Střížné nástroje bez stírací desky

- Oprawy tłoczników bez płyty prowadzącej
- Блок-пакеты штампа без съемника

	REF/Номер	● Description	○ Opis	■ Popis	□ Описание	P/S/Стр.
	Info/Инфо	Sizes 1601 - 1720	Rozmiary 1601 - 1720	Velikosti 1601 - 1720	Размеры 1601 - 1720	1a-1
	Info/Инфо	Sizes 2601 - 2720	Rozmiary 2601 - 2720	Velikosti 2601 - 2720	Размеры 2601 - 2720	1a-6
	SG / 2 / A	Die sets without stripper plate	Oprawy tłoczników bez płyty prowadzącej	Střížné nástroje bez stírací desky	Блок-пакеты штампа без съемника	1a-2 - 1a-5
	SG / 2 / C	Die sets without stripper plate	Oprawy tłoczników bez płyty prowadzącej	Střížné nástroje bez stírací desky	Блок-пакеты штампа без съемника	1a-2 - 1a-5
	SG / 2 / D	Die sets without stripper plate	Oprawy tłoczników bez płyty prowadzącej	Střížné nástroje bez stírací desky	Блок-пакеты штампа без съемника	1a-2 - 1a-5
	SG / 2 / Q	Die sets without stripper plate	Oprawy tłoczników bez płyty prowadzącej	Střížné nástroje bez stírací desky	Блок-пакеты штампа без съемника	1a-7 - 1a-10



- Die sets
- Střížné nástroje

- Oprawy tłoczników
- ▣ Блок-пакеты штампа



Area with horizontal dotted lines for writing or editing.



Info/Инфо

- Die sets without stripper plate 1601 - 1720
■ Стřížné nástroje bez stírací desky 1601 - 1720

- Oprawy tłoczników bez płyty prowadzącej 1601 - 1720
□ Блок-пакеты штампа без съёмника 1601 - 1720

<ul style="list-style-type: none"> ● Guide bushing ■ Vodicí pouzdra ● Sliding guides ■ Kluzné vedení 	<ul style="list-style-type: none"> ○ Tulejki prowadzące □ Направляющие втулки ○ Prowadnice ślizgowe □ Скользящие направляющие 	
<p>Wz 4068 3-9</p> <p>21</p>	<p>Wz 4040 3-13</p> <p>22</p>	<p>Wz 4050 3-13</p> <p>23</p>
<ul style="list-style-type: none"> ● LAMINA-sliding guides ■ LAMINA kluzné vedení 	<ul style="list-style-type: none"> ○ LAMINA - prowadnice ślizgowe □ Скользящие направляющие LAMINA 	
<p>Wz 4041 3-11</p> <p>31</p>	<p>Wz 4051 3-11</p> <p>32</p>	<p>Wz 4055 3-11</p> <p>33</p>
<ul style="list-style-type: none"> ● Ball guides ■ Kuličkové vedení 	<ul style="list-style-type: none"> ○ Prowadnice kulkowe □ Шариковые направляющие 	
<p>Wz 4057 3-14</p> <p>51</p>	<p>Wz 4058 3-15</p> <p>52</p>	<p>Wz 4053 3-15</p> <p>53</p>

<ul style="list-style-type: none"> ● Position of guide elements ■ Pozice vodicích kolíků 	<ul style="list-style-type: none"> ○ Położenie elementów prowadzących □ Положение направляющих элементов

<ul style="list-style-type: none"> ● Guide pillars ■ Vodicí kolíky 	<ul style="list-style-type: none"> ○ Słupy prowadzące □ Направляющие колонки 	
<p>Wz 4020 3-1</p> <p>P</p>	<p>Wz 4019 3-2</p> <p>R</p>	<p>Wz 4000 3-5</p> <p>S</p>

<ul style="list-style-type: none"> ● Position of the fixing devices ■ Położa upinacích elementów 	<ul style="list-style-type: none"> ○ Położenie uchwytów mocujących □ Положение зажимных приспособлений
<p>X</p>	<p>Z</p>
<p>Wz 9055 3-22</p>	

<ul style="list-style-type: none"> ● Cylindrical guide bushing ○ Walcowe tulejki prowadzące ■ Válcová vodicí pouzdra □ Цилиндрические направляющие втулки 																								
<table border="1"> <thead> <tr> <th>d₁/d₂</th> <th>T</th> <th>t₁</th> </tr> </thead> <tbody> <tr><td>18/19</td><td>23</td><td>38</td></tr> <tr><td>24/25</td><td>27</td><td>44</td></tr> <tr><td>30/32</td><td>35</td><td>58</td></tr> <tr><td>40/42</td><td>43</td><td>72</td></tr> <tr><td>50/52</td><td>50</td><td>85</td></tr> <tr><td>63</td><td>—</td><td>—</td></tr> <tr><td>80</td><td>—</td><td>—</td></tr> </tbody> </table>	d ₁ /d ₂	T	t ₁	18/19	23	38	24/25	27	44	30/32	35	58	40/42	43	72	50/52	50	85	63	—	—	80	—	—
d ₁ /d ₂	T	t ₁																						
18/19	23	38																						
24/25	27	44																						
30/32	35	58																						
40/42	43	72																						
50/52	50	85																						
63	—	—																						
80	—	—																						

<ul style="list-style-type: none"> ● Guide bushing with collar ○ Tulejki prowadzące z kołnierzem ■ Vodicí pouzdra s osazením □ Направляющие втулки с буртиком 																								
<table border="1"> <thead> <tr> <th>d₁/d₂</th> <th>T</th> <th>t₁</th> </tr> </thead> <tbody> <tr><td>18/19</td><td>30</td><td>47</td></tr> <tr><td>24/25</td><td>35</td><td>57</td></tr> <tr><td>30/32</td><td>42</td><td>69</td></tr> <tr><td>40/42</td><td>47</td><td>79</td></tr> <tr><td>50/52</td><td>55</td><td>95</td></tr> <tr><td>63</td><td>67</td><td>113</td></tr> <tr><td>80</td><td>78</td><td>133</td></tr> </tbody> </table>	d ₁ /d ₂	T	t ₁	18/19	30	47	24/25	35	57	30/32	42	69	40/42	47	79	50/52	55	95	63	67	113	80	78	133
d ₁ /d ₂	T	t ₁																						
18/19	30	47																						
24/25	35	57																						
30/32	42	69																						
40/42	47	79																						
50/52	55	95																						
63	67	113																						
80	78	133																						

<ul style="list-style-type: none"> ● Ball guides with collar ○ Prowadnice kulkowe z kołnierzem ■ Kuličkové vedení s osazením □ Шариковые направляющие с буртиком 																								
<table border="1"> <thead> <tr> <th>d₁/d₂</th> <th>T</th> <th>t₁</th> </tr> </thead> <tbody> <tr><td>18/19</td><td>33</td><td>53</td></tr> <tr><td>24/25</td><td>38</td><td>63</td></tr> <tr><td>30/32</td><td>46</td><td>77</td></tr> <tr><td>40/42</td><td>51</td><td>87</td></tr> <tr><td>50/52</td><td>59</td><td>103</td></tr> <tr><td>63</td><td>80</td><td>135</td></tr> <tr><td>80</td><td>93</td><td>160,5</td></tr> </tbody> </table>	d ₁ /d ₂	T	t ₁	18/19	33	53	24/25	38	63	30/32	46	77	40/42	51	87	50/52	59	103	63	80	135	80	93	160,5
d ₁ /d ₂	T	t ₁																						
18/19	33	53																						
24/25	38	63																						
30/32	46	77																						
40/42	51	87																						
50/52	59	103																						
63	80	135																						
80	93	160,5																						



- Die sets
- Strážné nástroje

- Oprawy tłoczników
- Блок-пакеты штампа

- Die sets without stripper plate 1601 - 1630
- Strážné nástroje bez stírací desky 1601 - 1630

- Oprawy tłoczników bez płyty prowadzącej 1601 - 1630
- Блок-пакеты штампа без съёмника 1601 - 1630

● Paired guides ○ Możliwe pary ■ Kombinace vedení □ Парные направляющие			● Dimensions ○ Rozmiary ■ Rozměry □ Габариты										● Working areas ○ Powierzchnie robocze ■ Pracovní plocha □ Рабочие поверхности													
P/R	P/R	P/R/S	● Thickness of plates ○ Grubości płyt ■ Tloušťky desek □ Толщина плит	● Guide pillars ○ Słupy prowadzące ■ Vodičí kolíky □ Направляющие колонки	P			R			S			21			31			22 23			51 52 53			kg
21	21	21			○ Total dimensions ■ Celkové rozměry □ Наружные размеры	d ₁	l ₁	l ₂	l ₃	a	b	c	a	b	c	a	b	c	a	b	c	a	b	c		
21	21	21	A																							
22	22	22	x																							
	23	23	B	c ₁	c ₂	c ₃	d ₂	l ₁	l ₂	l ₃	a	b	c	a	b	c	a	b	c	a	b	c				
31	31	31																								
	32	32																								
	33	33																								
51	51	51																								
52	52	52																								
	53	53																								

● Order help see page 1a-1 ○ Pomoc w zamawianiu patrz str. 1a-1 ■ Příklad objednávky viz str. 1a-1 □ Образец бланка заказа см. на стр. 1a-1

●	1601	121	27	22	—	18	130	100	—															7
●	1602	x	27	27	—	19	140	110	—	—	83	—	—	74	—	—	68	—	—	—	—	—	—	8
●	1603	121	36	27	—	—	150	110	100		121			121			121							9
●	1604	156	27	22	—	18	130	100	—	80	83	—	62	74	—	50	68	—	—	—	—	—	—	9
●	1605	x	27	27	—	19	140	110	—	x	x	—	x	x	—	x	x	—	—	—	—	—	—	10
●	1606	121	36	27	—	—	150	110	100	121	156		121	156		121	156							11
●	1607	156	27	22	—	18	130	100	—	80	118	80	62	109	62	50	103	50	—	—	—	—	—	11
●	1608	x	27	27	—	19	140	110	—	x	x	156	x	x	156	x	x	156	156	156	156	156	156	12
●	1609	156	36	27	—	—	150	110	100	156	156		156	156		156	156							14
●	1610	196	27	22	—	18	130	100	—	120	83	—	102	74	—	90	68	—	—	—	—	—	—	11
●	1611	x	27	27	—	19	140	110	—	x	x	—	x	x	—	x	x	—	—	—	—	—	—	12
●	1612	121	36	27	—	—	150	110	100	121	196		121	196		121	196							14
●	1613	196	33	27	—	24	150	110	—	108	112	64	82	99	—	70	93	—	—	—	—	—	—	16
●	1614	x	33	33	—	25	160	120	—	x	x	196	x	x	196	x	x	196	196	196	196	196	196	18
●	1615	156	46	36	—	—	180	130	120	156	196		196	196		196	196							23
●	1616	196	33	27	—	24	150	110	—	108	152	108	82	139	82	70	133	70	—	—	—	—	—	20
●	1617	x	33	33	—	25	160	120	—	x	x	196	x	x	196	x	x	196	196	196	196	196	196	22
●	1618	196	46	36	—	—	180	130	120	196	196		196	196		196	196							28
●	1619	246	33	27	—	24	150	110	—	158	77	—	132	64	—	120	58	—	—	—	—	—	—	16
●	1620	x	33	33	—	25	160	120	—	x	x	246	x	x	246	x	x	246	246	246	246	246	246	17
●	1621	121	46	36	—	—	180	130	120	121	246		121	246		121	246							22
●	1622	246	33	27	—	24	150	110	—	158	112	68	132	99	—	120	93	—	—	—	—	—	—	20
●	1623	x	33	33	—	25	160	120	—	x	x	246	x	x	246	x	x	246	246	246	246	246	246	22
●	1624	156	46	36	—	—	180	130	120	156	246		156	246		156	246							28
●	1625	246	33	27	—	24	150	110	—	158	152	108	132	139	82	120	133	70	—	—	—	—	—	25
●	1626	x	33	33	—	25	160	120	—	x	x	246	x	x	246	x	x	246	246	246	246	246	246	27
●	1627	196	46	36	—	—	180	130	120	196	246		196	246		196	246							35
●	1628	246	36	33	—	30	160	120	—	130	188	130	108	177	108	92	169	92	—	—	—	—	—	36
●	1629	x	36	36	—	32	170	130	—	x	x	246	x	x	246	x	x	246	246	246	246	246	246	39
●	1630	246	46	36	—	—	180	130	120	246	246		246	246		246	246							44



- Die sets
- Strižné nástroje

- Oprawy tłoczników
- Блок-пакеты штампа

- Die sets without stripper plate 1631 - 1660
- Strižné nástroje bez stírací desky 1631 - 1660

- Oprawy tłoczników bez płyty prowadzącej 1631 - 1660
- Блок-пакеты штампа без съёмника 1631 - 1660

● Paired guides ○ Możliwe pary ■ Kombinace vedení □ Парные направляющие			● Dimensions ○ Rozmiary ■ Rozměry □ Габариты						● Working areas ○ Powierzchnie robocze ■ Pracovní plocha □ Рабочие поверхности												
P/R	P/R/S	P/R/S	● Thickness of plates ○ Grubości płyt ■ Tloušťky desek □ Толщина плит			● Guide pillars ○ Stupy prowadzące ■ Vodičí kolíky □ Направляющие колонки			21			31			51			kg			
21	21	21	A	C ₁	C ₂	C ₃	d ₁	l ₁	l ₂	l ₃	a	b	c	a	b	c	a		b	c	
21	21	21	x				/				x	x	x	x	x	x	x	x	x	x	
22	22	22	B				d ₂				B	A	A	B	A	A	B	A	A		
23	23	23																			
31	31	31																			
32	32	32																			
33	33	33																			
51	51	51																			
52	52	52																			
53	53	53																			

● Order help see page 1a-1 ○ Pomoc w zamawianiu patrz str. 1a-1 ■ Příklad objednávky viz str. 1a-1 □ Образец бланка заказа см. на стр. 1a-1

●	→	1631	296	33	27	—	24	150	110	—	208	112	68	182	99	—	170	93	—	24
●	→	1632	x	33	33	—	/	160	120	—	x	x	x	x	x	—	x	x	—	26
●	→	1633	156	46	36	—	25	180	130	120	156	296	296	156	296		156	296		33
●		1634	296	33	27	—	24	150	110	—	208	152	108	182	139	82	170	133	70	30
●		1635	x	33	33	—	/	160	120	—	x	x	x	x	x	x	x	x	x	32
●		1636	196	46	36	—	25	180	130	120	196	296	296	196	296	296	196	296	296	42
●		1637	296	36	33	—	30	160	120	—	180	188	130	158	177	108	142	169	92	43
●		1638	x	36	36	—	/	170	130	—	x	x	x	x	x	x	x	x	x	46
●		1639	246	46	36	—	32	180	130	120	246	296	296	246	296	296	246	296	296	53
●		1640	296	36	33	—	30	160	120	—	180	238	180	158	227	158	142	219	142	52
●		1641	x	36	36	—	/	170	130	—	x	x	x	x	x	x	x	x	x	56
●		1642	296	46	36	—	32	180	130	120	296	296	296	296	296	296	296	296	296	63
●		1643	346	33	27	—	24	150	110	—	258	152	108	232	139	82	220	133	70	35
●		1644	x	33	33	—	/	160	120	—	x	x	x	x	x	x	x	x	x	37
●		1645	196	46	36	—	25	180	130	120	196	346	346	196	346	346	196	346	346	46
●		1646	346	36	33	—	30	160	120	—	230	188	130	208	177	108	192	169	92	51
●		1647	x	36	36	—	/	170	130	—	x	x	x	x	x	x	x	x	x	54
●		1648	246	46	36	—	32	180	130	120	246	346	346	246	346	346	246	346	346	61
●		1649	346	46	36	—	40	190	140	—	202	224	152	188	217	138	172	209	122	74
●		1650	x	46	46	—	/	200	150	—	x	x	x	x	x	x	x	x	x	83
●		1651	296	56	46	—	42	210	150	140	296	346	346	296	346	346	296	346	346	91
●		1652	346	46	36	—	40	190	140	—	202	274	202	188	267	188	172	259	172	86
●		1653	x	46	46	—	/	200	150	—	x	x	x	x	x	x	x	x	x	96
●		1654	346	56	46	—	42	210	150	140	346	346	346	346	346	346	346	346	346	105
●		1655	396	33	27	—	24	150	110	—	308	152	108	282	139	82	270	133	70	39
●		1656	x	33	33	—	/	160	120	—	x	x	x	x	x	x	x	x	x	43
●		1657	196	46	36	—	25	180	130	120	196	396	396	196	396	396	196	396	396	55
●		1658	396	36	33	—	30	160	120	—	280	188	130	258	177	108	242	169	92	58
●		1659	x	36	36	—	/	170	130	—	x	x	x	x	x	x	x	x	x	62
●		1660	246	46	36	—	32	180	130	120	246	396	396	246	396	396	246	396	396	69



- Die sets
- Strážné nástroje

- Oprawy tłoczników
- Блок-пакеты штампа

- Die sets without stripper plate 1661 - 1690
- Strážné nástroje bez stírací desky 1661 - 1690

- Oprawy tłoczników bez płyty prowadzącej 1661 - 1690
- Блок-пакеты штампа без съёмника 1661 - 1690

● Paired guides ○ Možliwe pary ■ Kombinace vedení □ Парные направляющие			● Dimensions ○ Rozmíary ■ Rozměry □ Габариты										● Working areas ○ Powierzchnie robocze ■ Pracovní plocha □ Рабочие поверхности								
P/R	P/R/S		● Thickness of plates ○ Grubości płyt ■ Tloušťky desek □ Толщина плит			● Guide pillars ○ Stupy prowadzące ■ Vodící kolíky □ Направляющие колонки			● combined with pillars ■ kombinováno s kolíky			○ kombinowane ze stupami □ комбинированные с колонками						kg			
21	21	21	A	C ₁	C ₂	C ₃	d ₁	l ₁	l ₂	l ₃	a	b	c	a	b	c	a		b	c	
21	21	21	x				/				x	x	x	x	x	x	x	x	x	x	
22	22	22	x				/				x	x	x	x	x	x	x	x	x	x	
		23	296				42				296	396	396	296	396	396	296	396	396	396	
31	31	31																			
		32																			
		33																			
51	51	51																			
52	52	52																			
53	53	53																			

● Order help see page 1a-1 ○ Помощь в заказе см. стр. 1a-1 ■ Příklad objednávky viz str. 1a-1 □ Образец бланка заказа см. на стр. 1a-1

●	●	●	1661	396	46	36	—	40	190	140	—	252	224	152	238	217	138	222	209	122	84
●	●	●	1662	x	46	46	—	/	200	150	—	x	x	x	x	x	x	x	x	x	94
●	●	●	1663	296	56	46	—	42	210	150	140	296	396	396	296	396	396	296	396	396	103
●	●	●	1664	396	46	36	—	40	190	140	—	252	274	202	238	267	188	222	259	172	98
●	●	●	1665	x	46	46	—	/	200	150	—	x	x	x	x	x	x	x	x	x	109
●	●	●	1666	346	56	46	—	42	210	150	140	346	396	396	346	396	396	346	396	396	120
●	●	●	1667	396	46	36	—	40	190	140	—	252	324	252	238	317	238	222	309	222	111
●	●	●	1668	x	46	46	—	/	200	150	—	x	x	x	x	x	x	x	x	x	124
●	●	●	1669	396	56	46	—	42	210	150	140	396	396	396	396	396	396	396	396	396	137
●	●	●	1670	496	36	33	—	30	160	120	—	380	188	130	358	177	108	342	169	92	58
●	●	●	1671	x	36	36	—	/	170	130	—	x	x	x	x	x	x	x	x	x	62
●	●	●	1672	246	46	36	—	32	180	130	120	246	496	496	246	496	496	246	496	496	69
●	●	●	1673	496	46	36	—	40	190	140	—	352	224	152	338	217	138	322	209	122	105
●	●	●	1674	x	46	46	—	/	200	150	—	x	x	x	x	x	x	x	x	x	116
●	●	●	1675	296	56	46	—	42	210	150	140	296	496	496	296	496	496	296	496	496	128
●	●	●	1676	496	46	36	—	40	190	140	—	352	274	202	338	267	188	322	259	172	122
●	●	●	1677	x	46	46	—	/	200	150	—	x	x	x	x	x	x	x	x	x	135
●	●	●	1678	346	56	46	—	42	210	150	140	346	496	496	346	496	496	346	496	496	149
●	●	●	1679	496	46	36	—	40	190	140	—	352	324	252	338	317	238	322	309	222	138
●	●	●	1680	x	46	46	—	/	200	150	—	x	x	x	x	x	x	x	x	x	154
●	●	●	1681	396	56	46	—	42	210	150	140	396	496	496	396	496	496	396	496	496	170
●	●	●	1682	496	56	46	—	50	220	160	—	326	411	326	306	401	306	290	393	290	213
●	●	●	1683	x	56	56	—	/	230	170	—	x	x	x	x	x	x	x	x	x	233
●	●	●	1684	496	66	56	—	52	240	170	160	496	496	496	496	496	496	496	496	496	252
●	●	●	1685	596	56	46	—	50	220	160	—	426	211	126	406	201	106	390	193	90	155
●	●	●	1686	x	56	56	—	/	230	170	—	x	x	x	x	x	x	x	x	x	169
●	●	●	1687	296	66	56	—	52	240	170	160	296	596	596	296	596	596	296	596	596	183
●	●	●	1688	596	56	46	—	50	220	160	—	426	261	176	406	251	156	390	243	140	180
●	●	●	1689	x	56	56	—	/	230	170	—	x	x	x	x	x	x	x	x	x	196
●	●	●	1690	346	66	56	—	52	240	170	160	346	596	596	346	596	596	346	596	596	213



● Die sets
■ Strižné nástroje

○ Oprawy tłoczników
□ Блок-пакеты штампа

● Die sets without stripper plate 1691 - 1720
■ Strižné nástroje bez stírací desky 1691 - 1720

○ Oprawy tłoczników bez płyty prowadzącej 1691 - 1720
□ Блок-пакеты штампа без съёмника 1691 - 1720

● Paired guides ○ Możliwe pary ■ Kombinace vedení □ Парные направляющие			● Dimensions ○ Rozmiary ■ Rozměry □ Габариты						● Working areas ○ Powierzchnie robocze ■ Pracovní plocha □ Рабочие поверхности											
P/R	P/R/S		● Thickness of plates ○ Grubości płyt ■ Tloušťky desek □ Толщина плит			● Guide pillars ○ Stupy prowadzące ■ Vodičí kolíky □ Направляющие колонки			21			31			22 23 32 33			51 52 53		
21	21	21				P R S			● combined with pillars ■ kombinováno s kolíky			○ kombinowane ze stupami □ комбинированные с колонками			P/R/S			kg		
22	22	22							a	b	c	a	b	c	a	b	c			
31	31	31							x	x	x	x	x	x	x	x	x			
32	32	32							B	A	A	B	A	A	B	A	A			
33	33	33																		
51	51	51																		
52	52	52																		
53	53	53																		

● Order help see page 1a-1 ○ Pomoc w zamawianiu patrz str. 1a-1 ■ Příklad objednávky viz str. 1a-1 □ Образец бланка заказа см. на стр. 1a-1

●	→	1691	596 x 396	56	46	—	50 / 52	220	160	—	426 x 396	311 x 596	226 x 596	406 x 396	301 x 596	206 x 596	390 x 396	293 x 596	190 x 596	205
●	→	1692	596 x 396	56	56	—	50 / 52	230	170	—	426 x 396	311 x 596	226 x 596	406 x 396	301 x 596	206 x 596	390 x 396	293 x 596	190 x 596	224
●	→	1693	596 x 396	66	56	—	50 / 52	240	170	160	426 x 396	311 x 596	226 x 596	406 x 396	301 x 596	206 x 596	390 x 396	293 x 596	190 x 596	242
●		1694	596 x 496	56	46	—	50 / 52	220	160	—	426 x 496	411 x 596	326 x 596	406 x 496	401 x 596	306 x 596	390 x 496	393 x 596	290 x 596	254
●		1695	596 x 496	56	56	—	50 / 52	230	170	—	426 x 496	411 x 596	326 x 596	406 x 496	401 x 596	306 x 596	390 x 496	393 x 596	290 x 596	278
●		1696	596 x 496	66	56	—	50 / 52	240	170	160	426 x 496	411 x 596	326 x 596	406 x 496	401 x 596	306 x 596	390 x 496	393 x 596	290 x 596	302
●		1697	596 x 596	56	46	—	50 / 52	220	160	—	426 x 596	511 x 596	426 x 596	406 x 596	501 x 596	406 x 596	390 x 596	493 x 596	390 x 596	305
●		1698	596 x 596	56	56	—	50 / 52	230	170	—	426 x 596	511 x 596	426 x 596	406 x 596	501 x 596	406 x 596	390 x 596	493 x 596	390 x 596	333
●		1699	596 x 596	66	56	—	50 / 52	240	170	160	426 x 596	511 x 596	426 x 596	406 x 596	501 x 596	406 x 596	390 x 596	493 x 596	390 x 596	361
●		1700	696 x 346	56	46	—	50 / 52	220	160	—	526 x 346	261 x 696	176 x 696	506 x 346	251 x 696	156 x 696	490 x 346	243 x 696	140 x 696	209
●		1701	696 x 346	56	56	—	50 / 52	230	170	—	526 x 346	261 x 696	176 x 696	506 x 346	251 x 696	156 x 696	490 x 346	243 x 696	140 x 696	228
●		1702	696 x 346	66	56	—	50 / 52	240	170	160	526 x 346	261 x 696	176 x 696	506 x 346	251 x 696	156 x 696	490 x 346	243 x 696	140 x 696	247
●		1703	696 x 396	56	46	—	50 / 52	220	160	—	526 x 396	311 x 696	226 x 696	506 x 396	301 x 696	206 x 696	490 x 396	293 x 696	190 x 696	238
●		1704	696 x 396	56	56	—	50 / 52	230	170	—	526 x 396	311 x 696	226 x 696	506 x 396	301 x 696	206 x 696	490 x 396	293 x 696	190 x 696	260
●		1705	696 x 396	66	56	—	50 / 52	240	170	160	526 x 396	311 x 696	226 x 696	506 x 396	301 x 696	206 x 696	490 x 396	293 x 696	190 x 696	282
●		1706	696 x 496	56	46	—	50 / 52	220	160	—	526 x 496	411 x 696	326 x 696	506 x 496	401 x 696	306 x 696	490 x 496	393 x 696	290 x 696	296
●		1707	696 x 496	56	56	—	50 / 52	230	170	—	526 x 496	411 x 696	326 x 696	506 x 496	401 x 696	306 x 696	490 x 496	393 x 696	290 x 696	324
●		1708	696 x 496	66	56	—	50 / 52	240	170	160	526 x 496	411 x 696	326 x 696	506 x 496	401 x 696	306 x 696	490 x 496	393 x 696	290 x 696	351
●		1709	696 x 596	56	46	—	50 / 52	220	160	—	526 x 596	511 x 696	426 x 696	506 x 596	501 x 696	406 x 696	490 x 596	493 x 696	390 x 696	354
●		1710	696 x 596	56	56	—	50 / 52	230	170	—	526 x 596	511 x 696	426 x 696	506 x 596	501 x 696	406 x 696	490 x 596	493 x 696	390 x 696	388
●		1711	696 x 596	66	56	—	50 / 52	240	170	160	526 x 596	511 x 696	426 x 696	506 x 596	501 x 696	406 x 696	490 x 596	493 x 696	390 x 696	420
●		1712	796 x 396	56	46	—	50 / 52	220	160	—	626 x 396	311 x 796	226 x 796	606 x 396	301 x 796	206 x 796	590 x 396	293 x 796	190 x 796	271
●		1713	796 x 396	56	56	—	50 / 52	230	170	—	626 x 396	311 x 796	226 x 796	606 x 396	301 x 796	206 x 796	590 x 396	293 x 796	190 x 796	296
●		1714	796 x 396	66	56	—	50 / 52	240	170	160	626 x 396	311 x 796	226 x 796	606 x 396	301 x 796	206 x 796	590 x 396	293 x 796	190 x 796	321
●		1715	796 x 496	56	46	—	50 / 52	220	160	—	626 x 496	411 x 796	326 x 796	606 x 496	401 x 796	306 x 796	590 x 496	393 x 796	290 x 796	338
●		1716	796 x 496	56	56	—	50 / 52	230	170	—	626 x 496	411 x 796	326 x 796	606 x 496	401 x 796	306 x 796	590 x 496	393 x 796	290 x 796	369
●		1717	796 x 496	66	56	—	50 / 52	240	170	160	626 x 496	411 x 796	326 x 796	606 x 496	401 x 796	306 x 796	590 x 496	393 x 796	290 x 796	400
●		1718	796 x 596	56	46	—	50 / 52	220	160	—	626 x 596	511 x 796	426 x 796	606 x 596	501 x 796	406 x 796	590 x 596	493 x 796	390 x 796	404
●		1719	796 x 596	56	56	—	50 / 52	230	170	—	626 x 596	511 x 796	426 x 796	606 x 596	501 x 796	406 x 796	590 x 596	493 x 796	390 x 796	442
●		1720	796 x 596	66	56	—	50 / 52	240	170	160	626 x 596	511 x 796	426 x 796	606 x 596	501 x 796	406 x 796	590 x 596	493 x 796	390 x 796	480



- Die sets
- Strážné nástroje

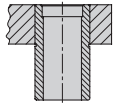
- Oprawy tłoczników
- Блок-пакеты штампа

Info/Инфо

- Die sets without stripper plate 2601 - 2720
- Strážné nástroje bez stírací desky 2601 - 2720

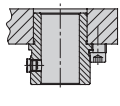
- Oprawy tłoczników bez płyty prowadzącej 2601 - 2720
- Блок-пакеты штампа без съёмника 2601 - 2720

- Guide bushing
- Vodící pouzdra
- Tulejki prowadzące
- Направляющие втулки
- Sliding guides
- Kluzné vedení
- Prowadnice ślizgowe
- Скользящие направляющие



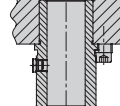
Wz 4068 3-9

21



Wz 4040 3-13

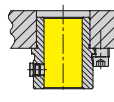
22



Wz 4050 3-13

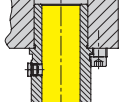
23

- LAMINA sliding guides
- LAMINA kluzné vedení
- LAMINA - prowadnice ślizgowe
- Скользящие направляющие LAMINA



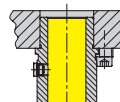
Wz 4041 3-11

31



Wz 4051 3-11

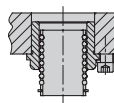
32



Wz 4055 3-11

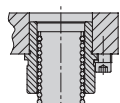
33

- Ball guides
- Kulíčkové vedení
- Prowadnice kulkowe
- Шариковые направляющие



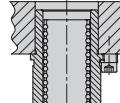
Wz 4057 3-14

51



Wz 4058 3-15

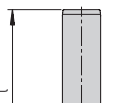
52



Wz 4053 3-15

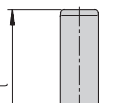
53

- Guide pillars
- Vodící kolíky
- Stupy prowadzące
- Направляющие колонки



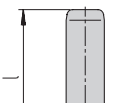
Wz 4020 3-1

P



Wz 4019 3-2

R



Wz 4000 3-5

S

- Cylindrical guide bushing
- Walcowe tulejki prowadzące
- Válcová vodící pouzdra
- Цилиндрические направляющие втулки

d_1/d_2	T	t_1
18/19	23	38
24/25	27	44
30/32	35	58
40/42	43	72
50/52	50	85
63	—	—
80	—	—

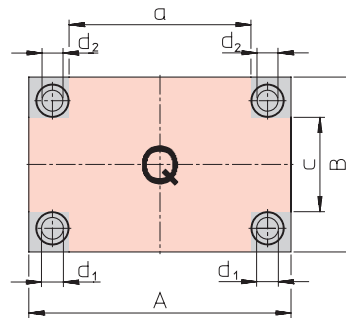
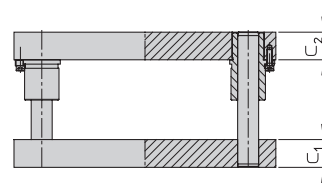
- Guide bushing with collar
- Tulejki prowadzące z kołnierzem
- Vodící pouzdra s osazením
- Направляющие втулки с буртиком

d_1/d_2	T	t_1
18/19	30	47
24/25	35	57
30/32	42	69
40/42	47	79
50/52	55	95
63	67	113
80	78	133

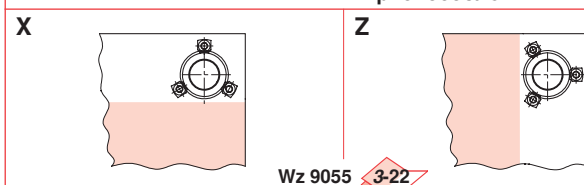
- Ball guides with collar
- Prowadnice kulkowe z kołnierzem
- Kulíčkové vedení s osazením
- Шариковые направляющие с буртиком

d_1/d_2	T	t_1
18/19	33	53,0
24/25	38	63,0
30/32	46	77,0
40/42	51	87,0
50/52	59	103,0
63	80	135,0
80	93	160,5

- Position of guide elements
- Pozice vodících kolíků
- Położenie elementów prowadzących
- Положение направляющих элементов



- Position of the fixing devices
- Położenie upinacích elementů
- Położenie uchwytów mocujących
- Положение зажимных приспособлений





- Die sets
- Strážné nástroje

- Oprawy tłoczników
- Блок-пакеты штампа

- Die sets without stripper plate 2601 - 2630
- Strážné nástroje bez stírací desky 2601 - 2630

- Oprawy tłoczników bez płyty prowadzącej 2601 - 2630
- Блок-пакеты штампа без съёмника 2601 - 2630

● Paired guides ○ Możliwe pary ■ Kombinace vedení □ Парные направляющие		● Dimensions ○ Rozmiary ■ Rozměry □ Габариты							● Working areas ○ Powierzchnie robocze ■ Pracovní plocha □ Рабочие поверхности										
P/R	P/R/S	● Thickness of plates ○ Grubości płyt ■ Tloušťky desek □ Толщина плит			● Guide pillars ○ Stupy prowadzące ■ Vodičí kolíky □ Направляющие колонки			● combined with pillars ■ kombinováno s kolíky			○ kombinowane ze stupami □ комбинированные с колонками			kg					
21	21 21	A	C ₁	C ₂	C ₃	d ₁ / d ₂	l ₁	l ₂	l ₃	a	b	c	a		b	c	a	b	c
21	21 21	x								x	x	x	x	x	x	x	x	x	x
22	22 22	x								x	x	x	x	x	x	x	x	x	x
	23 23	x								x	x	x	x	x	x	x	x	x	x
31	31 31	x								x	x	x	x	x	x	x	x	x	x
	32 32	x								x	x	x	x	x	x	x	x	x	x
	33 33	x								x	x	x	x	x	x	x	x	x	x
51	51 51	x								x	x	x	x	x	x	x	x	x	x
52	52 52	x								x	x	x	x	x	x	x	x	x	x
	53 53	x								x	x	x	x	x	x	x	x	x	x

● Order help see page 1a-6 ○ Pomoc w zamawianiu patrz str. 1a-6 ■ Příklad objednávky viz str. 1a-6 □ Образец бланка заказа см. на стр. 1a-6

●	2601	121 x 121	27	22	-	18	130	100	-	45	45	-	27	27	-	-	-	-	8
●	2602	121 x 121	27	27	-	19	140	110	-	121	121	-	121	121	-	-	-	-	8
●	2603	121 x 121	36	27	-	19	150	110	100										10
●	2604	156 x 121	27	22	-	18	130	100	-	80	45	-	62	27	-	50	-	-	10
●	2605	156 x 121	27	27	-	19	140	110	-	121	156	-	121	156	-	121	-	-	10
●	2606	156 x 121	36	27	-	19	150	110	100										12
●	2607	156 x 156	27	22	-	18	130	100	-	80	80	-	62	62	-	50	50	-	12
●	2608	156 x 156	27	27	-	19	140	110	-	156	156	-	156	156	-	156	156	-	13
●	2609	156 x 156	36	27	-	19	150	110	100										15
●	2610	196 x 121	27	22	-	18	130	100	-	120	45	-	102	27	-	90	-	-	12
●	2611	196 x 121	27	27	-	19	140	110	-	121	196	-	121	196	-	121	-	-	13
●	2612	196 x 121	36	27	-	19	150	110	100										15
●	2613	196 x 156	27	22	-	18	130	100	-	120	80	-	102	62	-	90	50	-	14
●	2614	196 x 156	27	27	-	19	140	110	-	156	196	-	156	196	-	156	196	-	16
●	2615	196 x 156	36	27	-	19	150	110	100										18
●	2616	196 x 196	27	22	-	18	130	100	-	120	120	-	102	102	-	90	90	-	18
●	2617	196 x 196	27	27	-	19	140	110	-	196	196	-	196	196	-	196	196	-	19
●	2618	196 x 196	36	27	-	19	150	110	100										22
●	2619	246 x 121	27	22	-	18	130	100	-	170	45	-	152	27	-	140	-	-	14
●	2620	246 x 121	27	27	-	19	140	110	-	121	246	-	121	246	-	121	-	-	15
●	2621	246 x 121	36	27	-	19	150	110	100										18
●	2622	246 x 156	27	22	-	18	130	100	-	170	80	-	152	62	-	140	50	-	18
●	2623	246 x 156	27	27	-	19	140	110	-	156	246	-	156	246	-	156	246	-	19
●	2624	246 x 156	36	27	-	19	150	110	100										22
●	2625	246 x 196	33	27	-	24	150	110	-	158	108	-	132	82	-	120	70	-	26
●	2626	246 x 196	33	33	-	25	160	120	-	196	246	-	196	246	-	196	246	-	28
●	2627	246 x 196	46	36	-	25	180	130	120										36
●	2628	246 x 246	33	27	-	24	150	110	-	158	158	-	132	132	-	120	120	-	32
●	2629	246 x 246	33	33	-	25	160	120	-	246	246	-	246	246	-	246	246	-	34
●	2630	246 x 246	46	36	-	25	180	130	120										44



● Die sets
■ Стřížné nástroje

○ Oprawy tłoczników
□ Блок-пакеты штампа

● Die sets without stripper plate 2631 - 2660
■ Стřížné nástroje bez stírací desky 2631 - 2660

○ Oprawy tłoczników bez płyty prowadzącej 2631 - 2660
□ Блок-пакеты штампа без съёмника 2631 - 2660

● Paired guides ○ Možliwe pary ■ Kombinace vedení □ Парные направляющие			● Dimensions ○ Rozmiary ■ Rozměry □ Габариты										● Working areas ○ Powierzchnie robocze ■ Pracovní plocha □ Рабочие поверхности										
P/R	P/R/S		● Thickness of plates ○ Grubości płyt ■ Tloušťky desek □ Толщина плит			● Guide pillars ○ Stupy prowadzące ■ Vodící kolíky □ Направляющие колонки			21			31			22 23 32 33			51 52 53			kg		
21	21	21	A	C ₁	C ₂	C ₃	d ₁	l ₁	l ₂	l ₃	a	b	c	a	b	c	a	b	c	a		b	c
21	21	21	x				/				x	x	x	x	x	x	x	x	x	x	x	x	x
22	22	22	x								x	x	x	x	x	x	x	x	x	x	x	x	x
		23	156				25				156	296		156			156			156			
31	31	31					24				208	108		182	82		170	70		170	70		
		32					/				x	x		x	x		x	x		x	x		
		33					25				196	296		196	296		196	296		196	296		
51	51	51					30				180	130		158	108		142	92		142	92		
		52					/				x	x		x	x		x	x		x	x		
		53					32				246	296		246	296		246	296		246	296		

● Order help see page 1a-6 ○ Помощь в заказе см. стр. 1a-6 ■ Příklad objednávky viz str. 1a-6 □ Образец бланка заказа см. на стр. 1a-6

●	●	●	2631	33	27	—	24	150	110	—	208	68	—	182	—	—	170	—	—	25
●	●	●	2632	33	33	—	25	160	120	—	156	296	—	156	—	—	156	—	—	27
●	●	●	2633	46	36	—		180	130	120										34
●	●	●	2634	33	27	—	24	150	110	—	208	108	—	182	82	—	170	70	—	31
●	●	●	2635	33	33	—	/	160	120	—	x	x	—	x	x	—	x	x	—	33
●	●	●	2636	46	36	—	25	180	130	120	196	296		196	296		196	296		43
●	●	●	2637	36	33	—	30	160	120	—	180	130	—	158	108	—	142	92	—	45
●	●	●	2638	36	36	—	/	170	130	—	x	x	—	x	x	—	x	x	—	48
●	●	●	2639	46	36	—	32	180	130	120	246	296		246	296		246	296		54
●	●	●	2640	36	33	—	30	160	120	—	180	180	—	158	158	—	142	142	—	54
●	●	●	2641	36	36	—	/	170	130	—	x	x	—	x	x	—	x	x	—	57
●	●	●	2642	46	36	—	32	180	130	120	296	296		296	296		296	296		64
●	●	●	2643	33	27	—	24	150	110	—	258	108	—	232	82	—	220	70	—	36
●	●	●	2644	33	33	—	/	160	120	—	x	x	—	x	x	—	x	x	—	38
●	●	●	2645	46	36	—	25	180	130	120	196	346		196	346		196	346		49
●	●	●	2646	36	33	—	30	160	120	—	230	130	—	208	108	—	192	92	—	52
●	●	●	2647	36	36	—	/	170	130	—	x	x	—	x	x	—	x	x	—	56
●	●	●	2648	46	36	—	32	180	130	120	246	346		246	346		246	346		62
●	●	●	2649	36	33	—	30	160	120	—	230	180	—	208	158	—	192	142	—	62
●	●	●	2650	36	36	—	/	170	130	—	x	x	—	x	x	—	x	x	—	66
●	●	●	2651	46	36	—	32	180	130	120	296	346		296	346		296	346		74
●	●	●	2652	36	33	—	30	160	120	—	230	230	—	208	208	—	192	192	—	72
●	●	●	2653	36	36	—	/	170	130	—	x	x	—	x	x	—	x	x	—	77
●	●	●	2654	46	36	—	32	180	130	120	346	346		346	346		346	346		86
●	●	●	2655	33	27	—	24	150	110	—	308	108	—	282	82	—	270	70	—	40
●	●	●	2656	33	33	—	/	160	120	—	x	x	—	x	x	—	x	x	—	44
●	●	●	2657	46	36	—	25	180	130	120	196	396		196	396		196	396		56
●	●	●	2658	36	33	—	30	160	120	—	280	130	—	258	108	—	242	92	—	59
●	●	●	2659	36	36	—	/	170	130	—	x	x	—	x	x	—	x	x	—	63
●	●	●	2660	46	36	—	32	180	130	120	246	396		246	396		246	396		71



● Die sets
■ Strižné nástroje

○ Oprawy tłoczników
□ Блок-пакеты штампа

● Die sets without stripper plate 2661 - 2690
■ Strižné nástroje bez stírací desky 2661 - 2690

○ Oprawy tłoczników bez płyty prowadzącej 2661 - 2690
□ Блок-пакеты штампа без съёмника 2661 - 2690

● Paired guides ○ Możliwe pary ■ Kombinace vedení □ Парные направляющие			● Dimensions ○ Rozmiary ■ Rozměry □ Габариты						● Working areas ○ Powierzchnie robocze ■ Pracovní plocha □ Рабочие поверхности											
P/R	P/R/S		● Thickness of plates ○ Grubości płyt ■ Tloušťky desek □ Толщина плит			● Guide pillars ○ Stupy prowadzące ■ Vodičí kolíky □ Направляющие колонки			21			31			22 23 32 33			51 52 53		
21	21	21				P R S			● combined with pillars ■ kombinováno s kolíky			○ kombinowane ze stupami □ комбинированные с колонками			P/R/S			kg		
22	22	22							a	b	c	a	b	c	a	b	c			
31	31	31							x	x	x	x	x	x	x	x	x	x		
32	32	32							B	A	A	B	A	A	B	A	A	A		
33	33	33																		
51	51	51																		
52	52	52																		
53	53	53																		

● Order help see page 1a-6 ○ Pomoc w zamawianiu patrz str. 1a-6 ■ Příklad objednávky viz str. 1a-6 □ Образец бланка заказа см. на стр. 1a-6

●	2661	396 x 296	46	36	-	40	190	140	-	252	152	-	238	138	-	222	122	-	87
●	2662	396 x 296	46	46	-	42	200	150	-	296	396	-	296	396	-	296	396	-	97
●	2663	396 x 296	56	46	-	42	210	150	140										106
●	2664	396 x 346	46	36	-	40	190	140	-	252	202	-	238	188	-	222	172	-	101
●	2665	396 x 346	46	46	-	42	200	150	-	346	396	-	346	396	-	346	396	-	112
●	2666	396 x 346	56	46	-	42	210	150	140										123
●	2667	396 x 396	46	36	-	40	190	140	-	252	252	-	238	238	-	222	222	-	114
●	2668	396 x 396	46	46	-	42	200	150	-	396	396	-	396	396	-	396	396	-	127
●	2669	396 x 396	56	46	-	42	210	150	140										140
●	2670	496 x 246	36	33	-	30	160	120	-	380	130	-	358	108	-	342	92	-	73
●	2671	496 x 246	36	36	-	32	170	130	-	246	496	-	246	496	-	246	496	-	78
●	2672	496 x 246	46	36	-	32	180	130	120										88
●	2673	496 x 296	46	36	-	40	190	140	-	352	152	-	338	138	-	322	122	-	108
●	2674	496 x 296	46	46	-	42	200	150	-	296	496	-	296	496	-	296	496	-	119
●	2675	496 x 296	56	46	-	42	210	150	140										131
●	2676	496 x 346	46	36	-	40	190	140	-	352	202	-	338	188	-	322	172	-	125
●	2677	496 x 346	46	46	-	42	200	150	-	346	496	-	346	496	-	346	496	-	138
●	2678	496 x 346	56	46	-	42	210	150	140										152
●	2679	496 x 396	46	36	-	40	190	140	-	352	252	-	338	238	-	322	222	-	141
●	2680	496 x 396	46	46	-	42	200	150	-	396	496	-	396	496	-	396	496	-	157
●	2681	496 x 396	56	46	-	42	210	150	140										173
●	2682	496 x 496	46	36	-	40	190	140	-	352	352	-	338	338	-	322	322	-	175
●	2683	496 x 496	46	46	-	42	200	150	-	496	496	-	496	496	-	496	496	-	195
●	2684	496 x 496	56	46	-	42	210	150	140										214
●	2685	596 x 296	46	36	-	40	190	140	-	452	152	-	438	138	-	422	122	-	128
●	2686	596 x 296	46	46	-	42	200	150	-	296	596	-	296	596	-	296	596	-	142
●	2687	596 x 296	56	46	-	42	210	150	140										156
●	2688	596 x 346	46	36	-	40	190	140	-	452	202	-	438	188	-	422	172	-	148
●	2689	596 x 346	46	46	-	42	200	150	-	346	596	-	346	596	-	346	596	-	165
●	2690	596 x 346	56	46	-	42	210	150	140										181



- Die sets
- Strážné nástroje

- Oprawy tłoczników
- Блок-пакеты штампа

- Die sets without stripper plate 2691 - 2720
- Strážné nástroje bez stírací desky 2691 - 2720

- Oprawy tłoczników bez płyty prowadzącej 2691 - 2720
- Блок-пакеты штампа без съёмника 2691 - 2720

● Paired guides ○ Možliwe pary ■ Kombinace vedení □ Парные направляющие			● Dimensions ○ Rozmiary ■ Rozměry □ Габариты										● Working areas ○ Powierzchnie robocze ■ Pracovní plocha □ Рабочие поверхности										
P/R	P/R/S		● Thickness of plates ○ Grubości płyt ■ Tloušťky desek □ Толщина плит			● Guide pillars ○ Stupy prowadzące ■ Vodící kolíky □ Направляющие колонки			21			31			22 23			51 52 53			kg		
21	21	21	A	C ₁	C ₂	C ₃	d ₁	l ₁	l ₂	l ₃	a	b	c	a	b	c	a	b	c	a		b	c
22	22	22	x				/				x	x	x	x	x	x	x	x	x	x	x	x	x
	23	23	396				42				396	596		396	596		396	596		396	596		596
31	31	31	596				50				426	326		496	596		496	596		496	596		596
	32	32	x				/				x	x		x	x		x	x		x	x		x
	33	33	496				52				496	596		496	596		496	596		496	596		596
51	51	51	596				50				426	426		596	596		596	596		596	596		596
	52	52	x				/				x	x		x	x		x	x		x	x		x
	53	53	596				52				596	596		596	596		596	596		596	596		596

● Order help see page 1a-6 ○ Pomoc w zamawianiu patrz str. 1a-6 ■ Příklad objednávky viz str. 1a-6 □ Образец бланка заказа см. на стр. 1a-6

●	2691	46	36	—	40	190	140	—	452	252	—	438	238	—	422	222	—	168
●	2692	46	46	—	42	200	150	—	x	x	—	x	x	—	x	x	—	187
●	2693	56	46	—	42	210	150	140	396	596		396	596		396	596		206
●	2694	56	46	—	50	220	160	—	426	326		406	306		390	290		259
●	2695	56	56	—	52	230	170	—	x	x	—	x	x	—	x	x	—	283
●	2696	66	56	—	52	240	170	160	496	596		496	596		496	596		306
●	2697	56	46	—	50	220	160	—	426	426		406	406		390	390		309
●	2698	56	56	—	52	230	170	—	x	x	—	x	x	—	x	x	—	337
●	2699	66	56	—	52	240	170	160	596	596		596	596		596	596		365
●	2700	46	36	—	40	190	140	—	552	202	—	538	188	—	522	172	—	172
●	2701	46	46	—	42	200	150	—	x	x	—	x	x	—	x	x	—	191
●	2702	56	46	—	42	210	150	140	346	696		346	696		346	696		210
●	2703	56	46	—	50	220	160	—	526	226		506	206		490	190		242
●	2704	56	56	—	52	230	170	—	x	x	—	x	x	—	x	x	—	264
●	2705	66	56	—	52	240	170	160	396	696		396	696		396	696		286
●	2706	56	46	—	50	220	160	—	526	326		506	306		490	290		300
●	2707	56	56	—	52	230	170	—	x	x	—	x	x	—	x	x	—	328
●	2708	66	56	—	52	240	170	160	496	696		496	696		496	696		356
●	2709	56	46	—	50	220	160	—	526	426		506	406		490	390		359
●	2710	56	56	—	52	230	170	—	x	x	—	x	x	—	x	x	—	392
●	2711	66	56	—	52	240	170	160	596	696		596	696		596	696		425
●	2712	56	46	—	50	220	160	—	626	226		606	206		590	190		276
●	2713	56	56	—	52	230	170	—	x	x	—	x	x	—	x	x	—	301
●	2714	66	56	—	52	240	170	160	396	796		396	796		396	796		326
●	2715	56	46	—	50	220	160	—	626	326		606	306		590	290		342
●	2716	56	56	—	52	230	170	—	x	x	—	x	x	—	x	x	—	374
●	2717	66	56	—	52	240	170	160	496	796		496	796		496	796		405
●	2718	56	46	—	50	220	160	—	626	426		606	406		590	390		409
●	2719	56	56	—	52	230	170	—	x	x	—	x	x	—	x	x	—	447
●	2720	66	56	—	52	240	170	160	596	796		596	796		596	796		484